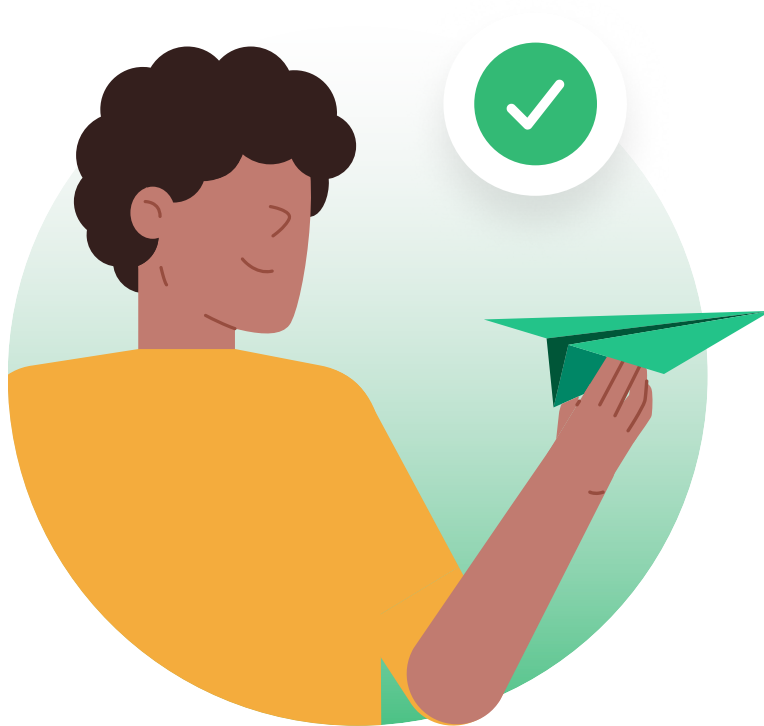




4 pasos para una remesa efectiva



Paso 1

Completa la información del cliente que envía el dinero.

Envío de remesas LAFISE
Realiza el envío de remesas.

1 Información del ordenante 2 Información del beneficiario 3 Monto a enviar 4 Resumen de remesa

Buscar ordenante:

País de emisión: Costa Rica Tipo de identificación: Cédula de Costa Rica Identificación: [] [Buscar] [Limpiar]

+ Agregar Gestor

Detalle de envío de remesa

[INFORMACIÓN DE ENVÍO]
[TASA DE CAMBIO]
[DESCRIPCIÓN DE TRANSACCIÓN]

[INFORMACIÓN DE GESTOR]
[INFORMACIÓN DE BENEFICIARIO]

← Anterior Siguiendo →

Paso 2

Asegurate del tipo de envío, ya sea depósito en una cuenta LAFISE o en efectivo y completa la información del beneficiario de la remesa.

✓ Información del ordenante Información del beneficiario Monto a enviar Resumen de remesa

Seleccione el tipo de envío:

Cuenta LAFISE Efectivo

Ingrese los datos del beneficiario:

Banco destino: Banco LAFISE Nicaragua

Tipo de identificación: CEDULA NICARAGUENSE Número de identificación: []

Primer Nombre: [] Segundo Nombre: []

Primer Apellido: [] Segundo Apellido: []

Detalle de envío de remesa

[INFORMACIÓN DE ENVÍO]
[TASA DE CAMBIO]
[DESCRIPCIÓN DE TRANSACCIÓN]

GESTOR

[INFORMACIÓN DE BENEFICIARIO]

← Anterior [Cancelar] Siguiendo →

Paso 3

Ingresa el motivo de la remesa y digita el monto a enviar en colones o dólares.

The screenshot shows the 'Envío de remesas LAFISE' interface. At the top, the user is identified as 'MAURICIO ALFONSO MONTERO BASTOS / PRUEBA SERVIRED'. The progress bar indicates four steps: 1. Información del ordenante, 2. Información del beneficiario, 3. Monto a enviar (current step), and 4. Resumen de remesa.

Under 'Seleccione el motivo de envío de remesa:', there is a dropdown menu labeled 'Seleccione el motivo'.

Under 'Ingrese monto que desea enviar:', there is a field for 'Monto de la transacción' with a currency selector set to 'CRC' and a text input for 'Monto'. A 'Calcular Monto' button is located below this field.

On the right, a 'Detalle de envío de remesa' sidebar shows placeholders for '[INFORMACIÓN DE ENVÍO]', '[TASA DE CAMBIO]', and '[DESCRIPCIÓN DE TRANSACCIÓN]'. Below this, it lists 'GESTOR' with three user icons and 'BENEFICIARIO' with the text 'DSDSDS DSD DSDSDSDS'.


At the bottom, there are navigation buttons: 'Anterior' (left arrow), 'Cancelar' (X icon), and 'Siguiente' (right arrow).

Paso 4

Valida que los datos anteriores sean correctos.

The screenshot shows the 'Resumen de remesa' (Summary of remittance) screen. The progress bar shows all four steps completed: 1. Información del ordenante, 2. Información del beneficiario, 3. Monto a enviar, and 4. Resumen de remesa.

The main section is titled 'Confirmación de envío de remesa' and displays the following information:

- INFORMACIÓN DEL GESTOR**
MONTO RECIBIDO:
CRC 1,000.00
- TASA UTILIZADA:**
534.00

Tasa de Venta
- INFORMACIÓN DEL BENEFICIARIO**
MONTO ENVIADO:
USD 1.87
DSDSDS DSD DSDSDSDS

Below this, it shows the 'DESCRIPCIÓN DE ENVÍO DE REMESA: Ayuda familiar'.

At the bottom, a table summarizes the transaction details:

Monto de transacción	CRC 1,000.00
Cargos	
Concepto	Monto
Comisión por Servicio	CRC 1,964.70
Total	CRC 2,964.70